



SVILUPPO IMMOBILIARE NORD ITALIA SRL

SEDE LEGALE:
VIALE MONTE GRAPPA, 20
27029 VIGEVANO (PV)

UFFICI COMMERCIALI:
VIA GIOTTO, 2
28100 NOVARA

T 0321.032324
F 0321.624725
CONTATTI@SVILUPPO-IMMOBILIARE.IT

Nuova area PIP – **Borgovercelli** (VC)

Capannone mq. 10.570

L'immobile, in corso di ultimazione, è a circa **600 mt dall'uscita BORGOVERCELLI** dell'autostrada **A 26 (Gravellona Toce-Genova)** ed è situato a ridosso della strada regionale che collega Novara a Vercelli.

Principali caratteristiche:

- Superficie coperta mq 10.570 con altezza utile interna sottotrave di 9,00 mt.
- Superficie fondiaria mq 22.000 circa
- **10 porte di carico automatiche**
- **450 mq per uffici**, spogliatoi e servizi vari
- Impianto di illuminazione capannone/uffici
- Impianto di riscaldamento/condizionamento uffici
- Predisposizione impianto dati negli uffici
- Servizi igienici e spogliatoi
- Impianto antincendio standard
- Predisposizione per impianto sprinkler
- Evacuatori di fumo automatici
- Pavimento galleggiante negli uffici

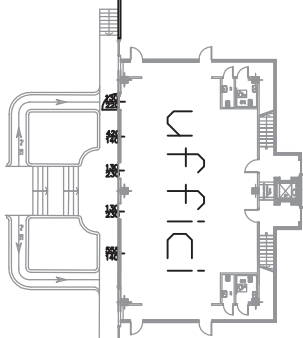
146,08

72

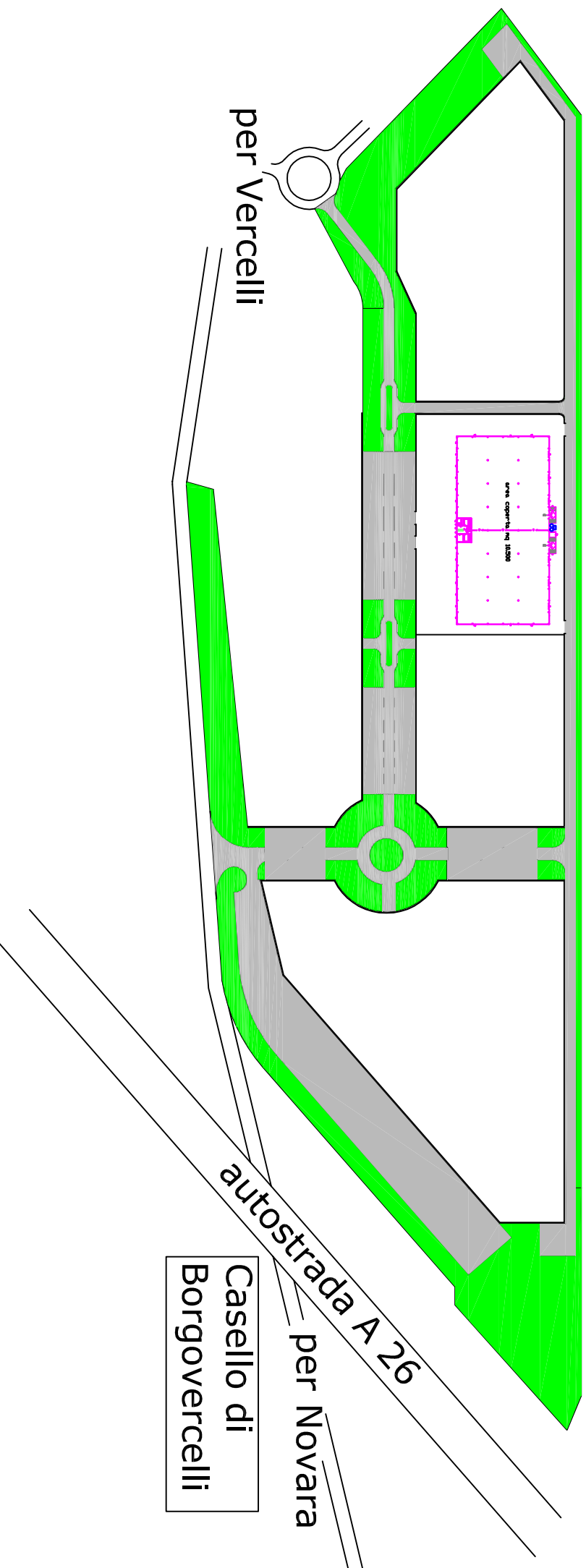
23,7

18,14

area coperta mq 10.570
mt 10 sottocopertura



10 porte di carico attrezzate



per Vercelli

area coperta mq. 12000

autostrada A 26

per Novara

Casello di Borgovercelli

