



SVILUPPO IMMOBILIARE NORD ITALIA SRL

SEDE LEGALE:
VIALE MONTE GRAPPA, 20
27029 VIGEVANO (PV)

UFFICI COMMERCIALI:
VIA GIOTTO, 2
28100 NOVARA

T 0321.032324
F 0321.624725
CONTATTI@SVILUPPO-IMMOBILIARE.IT

Via Asilo - **Caltignaga** (Novara)

Appartamenti mq. 80 – 120

Fanno parte del complesso immobiliare “**Domus Mea**” composto da tre palazzine.

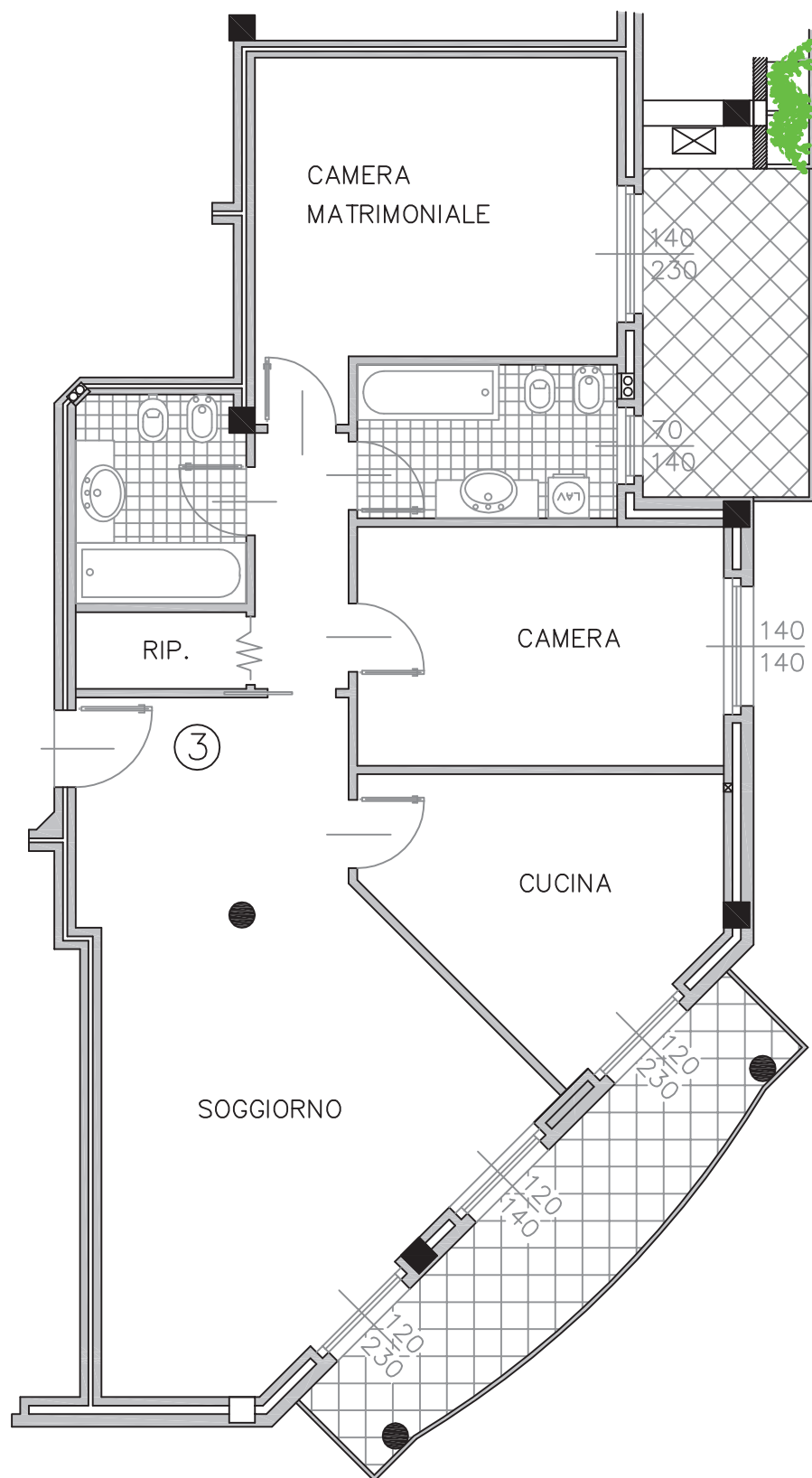
Le palazzine sono disposte su tre piani abitabili oltre a box e cantine sottostanti.

Gli appartamenti sono composti da 2 o 3 camere da letto oltre ad ampia cucina abitabile, doppi servizi e soggiorno.

Gli impianti di riscaldamento sono autonomi a gas metano e la distribuzione del calore avviene mediante termosifoni in ghisa.

Predisposizioni per l’impianto di climatizzazione.

Le finiture di capitolato sono di ottima qualità ed a scelta del cliente su di un vasto campionario a disposizione.



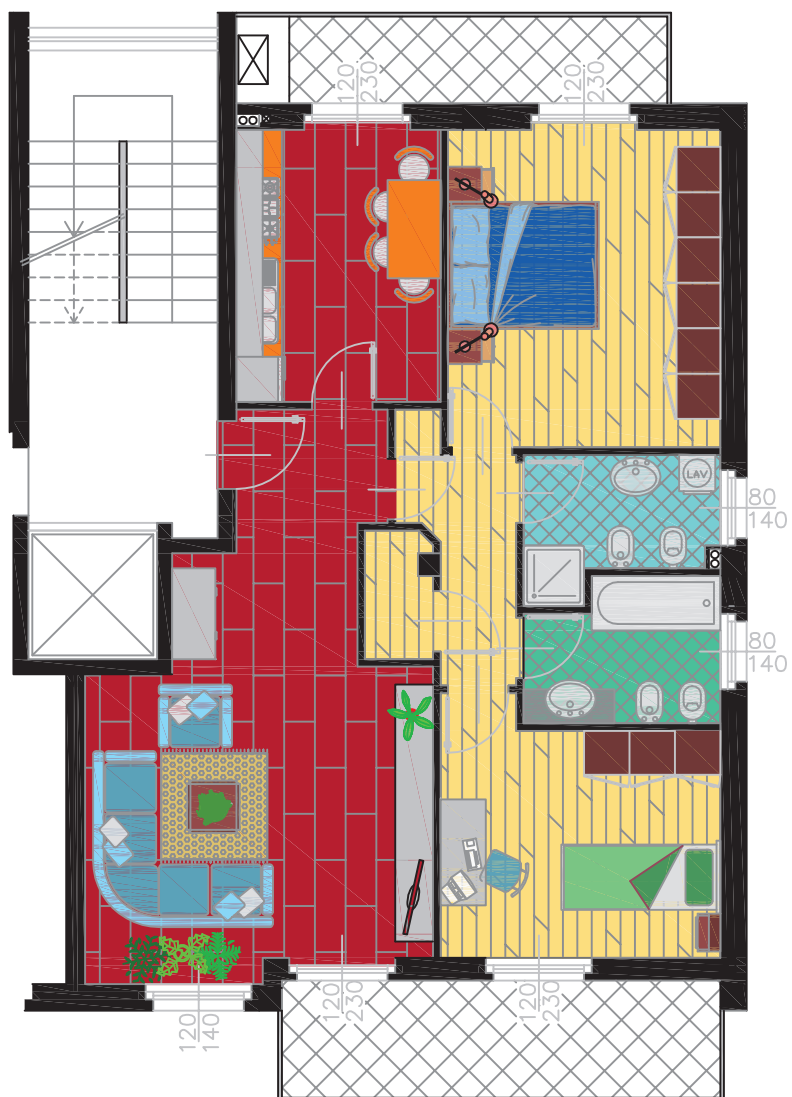
Palazzine A e C
 appartamento mq 105



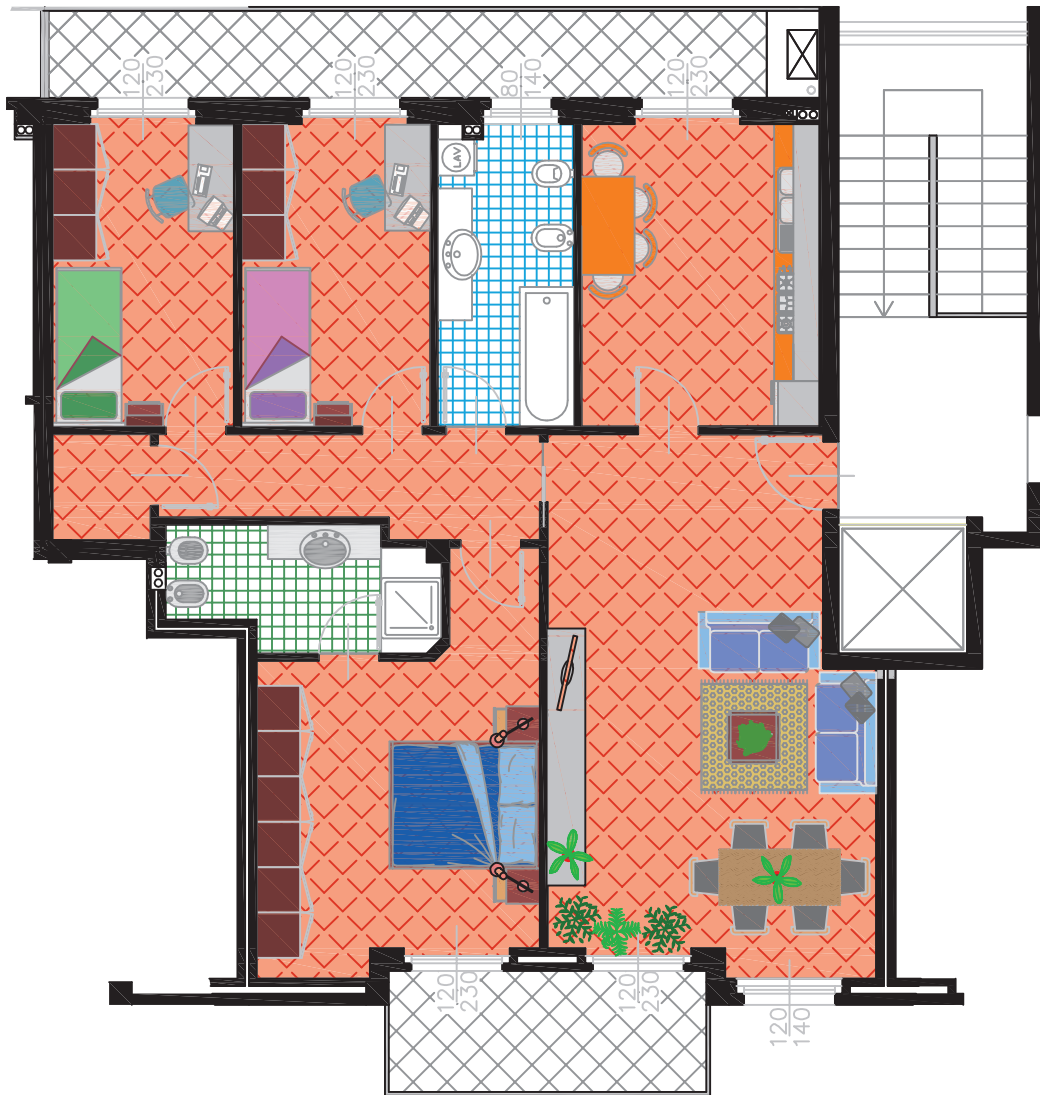
Palazzina B
appartamento piano 1 - mq 100



Palazzina B
appartamento piano 1 - mq 100



Palazzina B
appartamento piano 1 - 2 - mq 100



Palazzina B
appartamento piano 2 - 3 - mq 120



Palazzina B
appartamento piano 1 - 2 - mq 103